

# 保健だより



4月号

旭中学校 保健室

4月保健行事		
4月4日	木	<p><b>1年配布</b>：スポーツ振興センター同意書・保健調査票 結核健診問診票・運動器検診保健調査票・心臓検診問診票 貧血検査希望調査票・色覚検査申込書すべて8日までに提出です。</p> <p><b>2・3年配布</b>：保健調査票・貧血検査希望調査・運動器検診保健調査票・結核健診問診票（2年は野外活動事前保健調査票） すべて8日までに提出です。</p>
4月9日	火	2・3年身体測定・視力、聴力検査
4月10日	水	1年身体測定・視力、聴力検査
4月12日	金	眼科検診 1年→2A～D
4月16日	火	眼科検診 2E～H→3年
4月17日	水	検尿配布 <span style="float: right;">心電図 1年</span>
4月18日	木	尿検査 1日目
4月19日	金	尿検査 2日目 <span style="float: right;">内科検診 2A～D</span>
4月22日	月	3年修学旅行事前保健調査票配布（24日までに提出）
4月23日	火	貧血検査（希望者）9:00～
4月24日	水	尿検査予備日
4月25日	木	歯科検診 2A～F

覚えてください!

## 保健室で **できる** ~~できない~~

学校にはさまざまなルールがありますが、保健室にも同様に約束事があります。代表的なものを紹介しますので、しっかり守って利用をお願いします。

○ ケガの応急処置

家でしたケガの手当てはできません。



○ 体・心に関する学習



○ 体調不良時の一時休養



~~×~~ 継続的な手当て

ケガの応急処置をします。



○ 悩みごとの相談

放課や授業後にきてね。



~~×~~ 内服薬（飲み薬）の提供



### 身体測定について

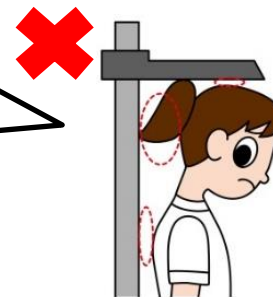
身長・体重、運動器検診、視力・聴力検査を行います。



◎ 持ち物、体操服、体育館シューズ

授業だけ眼鏡をかける人は眼鏡を忘れないように持ってきてね

髪の長い人は、結びましょう。背中と頭のバーが触れる位置に結ばないようにね。聴力検査の時も結んでほしいです



## 保護者の皆様へ

### 日本スポーツ振興センターについて

学校の管理下で起きたお子さまのけがや特定の疾病については、日本スポーツ振興センターから医療費の一部が支払われます。医療機関を受診された場合は、学校までお知らせください。手続きに必要な書類をお渡しします。申請してから給付されるまでに2～3か月かかりますのでご了承ください。

- ◎ 治療に要した費用が、病院の場合（医療点数500点以上）、接骨院の場合（5,000円以上）について、そのうち1割が見舞金として支払われます。
    - ※ 保険診療以外で治療を受けた場合は給付されません。
    - ※ 保険総点数は治療費を支払った際に病院からもらう領収書に記載されています。
- 尾張旭市では、子ども医療費助成制度により医療費の自己負担はありませんが、上記の点数や金額以上であれば申請することができます。

ご不明な点がございましたら、養護教諭までお問い合わせください。

## 平均身長はどんどん伸びてる？

「100年で男子約13センチ、女子は約11センチのびたもの」ってなんだと思いますか？  
答えは日本人の身長。1900年の17歳男子の平均身長は157.9センチで女子は147.0センチ。  
そして100年後の2000年には17歳男子は170.8センチ、女子は158.1センチに伸びています（生徒児童身体検査統計・学校保健統計調査より）。

日本人はどんどん大きくなっている！と思いきや、2018年の17歳男子は170.6センチ、女子は157.8センチと、2000年と比べても横ばいです。理由はわかっていません。

身長伸びに関わるのは「**栄養・睡眠・運動**」の3つ。平均の伸びは止まっても、自分は身長を伸ばしたい！という人はこの3つを大切に。



## 養護教諭の紹介

旭中学校の保健の先生（養護教諭）は3人います。毎日2人で勤務します。どうぞよろしくお願ひします

養護教諭	月	火	水	木	金
佐藤きよみ	○	○	○	○	○
竹市あき子	○	午後			○
加藤 美幸		午前	○	○	

