



4月

No. 1 (訂正版)

R2.5.15

## ご入学おめでとうございます

うららかな春風とともに、かわいい96人の「本地っ子」  
たちが誕生しました。ご入学おめでとうございます。

希望と喜びでやる気いっぱいの子どもたちと、新しい生活を  
スタートさせていきます。

子どもたちが楽しく、安心して学校生活を送ることができる  
よう、力を尽くしていきたいと思います。

保護者の皆様のご理解とご協力を、よろしくお願いいたします。



## 1年生 担任紹介

### 1年生の学年目標

- ★ ともだちと なかよくすごそう。
- ★ げんきよく せいかつしょう。
- ★ はなしを きちんと きこう。

入学後しばらくは、小学校生活に慣れることを第一に考え、3つの学年目標を子  
どもたちと確かめ合っていきたいと思っています。

1年生は、国語や算数の学習とともに、友達の名前を覚え、なかよくすること、  
学校生活に必要な約束を知ること、時間に従って行動することなどを体験しながら  
集団生活について学びます。

学年全体で、じっくりと取り組んでいきたいと考えています。

# お願い

## 健康と安全を第一に

学校での毎日は、お子さんにとって新しい経験の連続です。心身ともに緊張した状態の中で、疲れてしまったり、病気になったり、思わぬ事故をおこしたりすることがあるかもしれません。ご家庭では、ゆっくりと学校での出来事を聞いてあげたり、夜は早く寝かせてあげたりするよう、特にご配慮ください。

## あいさつや返事をしっかりと

人と人との交流はあいさつから始まります。朝、登校したら元気な声で「おはよう」「おはようございます」のあいさつをし、名前を呼ばれたら「はい」とはっきり返事ができるように、**コロナウイルス感染予防を意識させた上で**指導します。気持ちのよいあいさつは、心と体の健康のバロメーターです。ご家庭でも励行させてください。



## 励ましの言葉かけを

子どもたちの期待と不安は、大人以上だと思えます。この時期は、できるだけ励まし、ほめるようにして、自信をもたせることが大切です。ぜひ、喜んで学校へ行けるような言葉をかけてあげてください。

## 持ち物を大切に

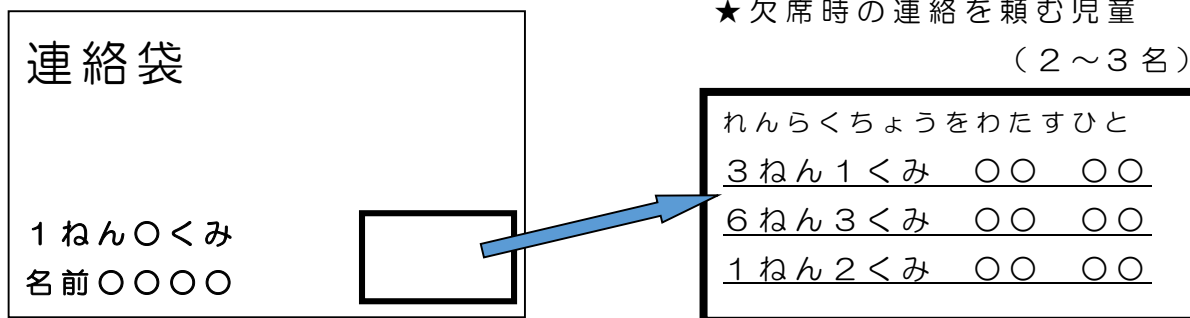
幼いうちに、自分の物と人の物の区別をつけるということは、善悪の判断の基本ともなり、物を大切にする習慣につながります。そうした意識を高めていくためにも、持ち物には必ず名前を記入することを教えてください。また、他の子どもたちにも読めるように、ひらがなで名前を書くようにしてください。

## 連絡を確実に

学校では、ご家庭と確実に連絡をとるよう心がけています。もし、わからないことがありましたら、担任に聞いてください。連絡事項がある場合は、連絡帳に用件を簡潔に書いていただき、お子さんに持たせてください。欠席の連絡は、電話の利用は緊急の場合のみとし、兄弟や同じ通学団の児童に連絡帳を学校へ届けるよう依頼してください（次ページ参照）。遅刻や早退も必ず事前にお知らせください。なお、遅刻や早退の場合は、必ず玄関のインターホンで用件を伝え、教室か保健室までお越しください。安全上、子ども一人だけでの登下校は避けたいと思います。よろしくお願いします。

★連絡帳（毎日、ご確認ください。また、印かサインをお願いします。）

- ・ 担任からの連絡が記されている場合があります。
- ・ 学年だより「のびのび」や各種お知らせ等の配布物は、連絡袋の中に入れて持ち帰るようにします。
- ・ お子さんの名前、学年、組は、連絡袋の左下に油性ペン等で直に書いてください。
- ・ 欠席時の連絡のため、連絡袋の右下ポケットに連絡を頼む児童の名前、学年、組を2名～3名書いてください。  
（兄弟、同学年の児童、通学団のお世話系の児童）



## お知らせ

### 1. 学年だより「のびのび」について

学年だよりは、5月8日（金）【No.2】、5月15日（金）【No.1 訂正版】本紙、5月21日（木）、5月29日（金）、6月5日（金）、6月12日（金）、6月19日（金）に発行します。一週間の学習予定表も載せて配布しますので、必ず目を通してください。また、その日に必要な物や提出していただく物も記載してありますので、お子さんと一緒に持ち物等を確認し、忘れ物がないようにしてください。

### 2. 学校用連絡封筒（茶色の封筒）

子どもたちのプライバシーに関わるもの（主に、保健関係の書類）を入れて持ち帰らせます。3年間、同じ封筒を使いますので、大切に扱い、必ず学校へお返しください。学校で保管します。

### 3. 毎日学校に持ってくる物について

筆箱（Bか2Bの鉛筆5本、赤鉛筆1本、えんぴつホルダー、消しゴム1個、直定規1本）、下じき、連絡帳（連絡袋に入れてください）、水筒は毎日持ってきます。ハンカチとティッシュは、ポケットに入れて持ってきます（クリップ付きポケット可）。

※ 給食が始まったら（6月9日～）、次の物も持たせてください。

- ・ 給食用ナフキン（小さい巾着袋に入れて、毎日取りかえてください。）
- ・ 給食用マスク（給食当番でなくても使います。ナフキンの巾着袋に毎日入れて持ってきます。）

※ ナフキンの巾着袋は、ランドセルの中に入れて持ってきます。

※ ランドセルのポケットには、ハンカチ・ティッシュ・ナフキン・マスクの**予備**も入れておいてください。



## 4. いつも学校に置いておく物について

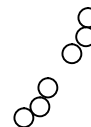
### 上ぐつ（袋に入れる）

週末に持ち帰ります。洗って毎週月曜日に持たせてください。袋にも名前を書いてください。

### 体育館シューズ（袋に入れる）

5月19日（火）・5月20日（水）に持たせてください。学期末に持ち帰ります。袋にも名前を書いてください。

上ぐつ・体育館シューズには、  
後ろ中央（たてがき）と前甲（よこがき）の  
2か所に名前を書いてください。  
※ フルネームでお願いします。



### 道具箱

中身を確認して名前を書き、5月21日（木）・5月22日（金）に持たせてください。すべての物をケースや袋から出し、名前をひらがなで書き、下記の①～⑩を入れておいてください（はずしたビニール袋は、必要ありません）。

※ 記名の仕方については、例（写真）を本地原小学校のホームページに載せてありますので、参考にしてください。

- ①じゆうちょう ②クレパス（1本ずつ記名） ③クーピー（1本ずつ記名）  
④ネームペン ⑤はさみ ⑥セロハンテープ ⑦水のり（青い内ふたは家で取る）  
⑧固形のり ⑨数図ブロック（1つずつ記名） ⑩計算カード（1枚ずつ答えの面に記名）

※カードの順番をかえないでください。  
青いリングは抜いておいてください。

### 体操服・赤白帽（袋に入れる）

5月25日（月）・5月26日（火）に持たせてください。週末に持ち帰ります。洗濯をして、毎週月曜日に持たせてください。体操服、赤白帽、袋に必ず名前を書いてください。

### 粘土ケース・粘土べら・粘土板・粘土

5月27日（水）・5月28日（木）に持たせてください。

- 粘土ケースは、ふたの側面の大きい面・小さい面と底に、粘土べらは表と裏に名前を書いてください。
- 粘土板は、ご家庭にあるもので結構です。作品を乗せるので、堅いものをお願いします。
- 粘土は、学校で保管します。



## 5. 名札について

名札は、子どもたちが名前を覚え合ったり、担任以外の教師が名前を把握したりするのに必要です。毎朝、必ず服の左胸に付けさせてください。登下校時は、名前が見えない向きで付けます。なお、名札は1年間着用します。

## 6. 本日の配布物について

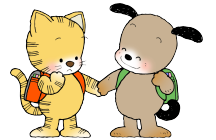
教科書や学用品、その他のものが多数あります。学年だより(No.1)のP10に「配布物一覧」を載せておきましたので、必ずご確認ください。**道具箱の中のはさみ・えんぴつホルダーについて左利き用と交換してほしい場合は、「配布物一覧」の下にある連絡票にその旨を記入し、新品のままのはさみ・えんぴつホルダーと連絡票を担任へ提出してください。**

また、不良品や不足している物についても、はさみと同様に「連絡票」(P10にあります)にご記入の上、担任まで連絡をください。

※ **はさみ、不良・不足品等についての連絡は、5月19日(火)・5月20日(水)まで**にお願いします。

## 7. 1年生の登下校について

**登校** 通学団で並んで登校します。各地区に地区委員さんがいらっしゃいますので、詳しいことは地区委員さんにお聞きください。また、通学団内のことでお困りになっている場合は、担任までご連絡ください。  
通学団顧問と相談の上、対処していきたいと思います。



~~※ 4月7日(火)、8日(水)は、お世話係のお迎えがありません。保護者の方で集合場所まで連れてきていただきますよう、よろしくをお願いします。~~

※ 朝のお世話係のお迎えは、6月23日(火)までです。それまでに、集合場所まで一人で行けるようにしておいてください。

**下校** 通学路によって編成されたグループで学年下校します。

学校行事などで一斉下校(通学団での下校)となる場合は、事前に連絡します。その場合は、お迎えは必要ありません。一斉下校時に雨天の場合は、お世話係が家の近くまで送っていきます。

5・6月中の下校時刻については、「今週の学習予定」でお知らせします。

※ **6月4日(木)から6月23日(火)までは、安全のために学校までお迎えに来ていただき、学年下校をします。**フェルトの色別に並んで待っていますので、お家の方は、子どもたちの後ろから様子を見ながら一緒に歩いてください。都合でお迎えができない場合は、近所の方に必ず頼んでおいてください。

※ **5月19日(火)から6月3日(水)までは一斉下校です。**お世話係が、家の近くまで送ります。

~~※ 4月7日(火)には、安全帽に学年(色別)下校用フェルトを付け、登校させてください。~~

- ・ P6の表で色を確認し、安全帽の**正面**に縫い付けてください。
- ・ 男の子も、安全帽は風に飛ばされないよう**ゴム**を付けてください。  
(校庭で遊ぶときも、安全帽をかぶります。)

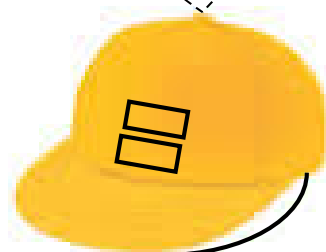
※ お配りした交通安全ワッペン(黄色)は、交通事故傷害保険が付いています。1年間(1年生の間)ランドセルの小さいポケットに入れておいてください。

## 8. 学年（色別）下校

フェルトの色	通 学 団 名
緑	旭ヶ丘、 南本地 3、 黒石 1
黒	黒石 2、 黒石 3、 南本地 2
青	池上 A・B
黄	東 A・B・C
黄緑	北本地 1・3・5、 白山 2・3
水色	北本地 2・4、 白山 1
赤	南新・ラポール、 長坂 1、 向陽台
ピンク	緑北 2、 長坂 3・4
オレンジ	緑中、 緑北 1
白	緑南 1・2
茶	児童クラブ

\*コース別フェルトの付け方

正面に付けます。  
児童クラブは、その上に付けます。



※ゴムを付けます。  
(あごにかかるとように)



### ★児童クラブへ通う予定の方へのお願い

- ・ 安全帽の正面に、茶色のフェルトも付けてください。2種類付けることとなります。
- ・ 児童クラブへ行かない日は、必ず連絡帳でお知らせください。併せて児童クラブへも連絡をするとともに、ランドセルの「家」「クラブ」の表示も確認してください。

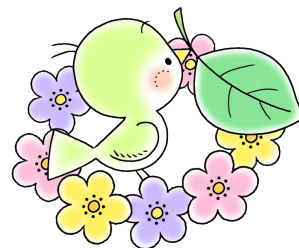
## 9. 日課について

- ・ 5月19日（火）から5月22日（金）までは、学校再開準備期間のため、2時間授業です。
- ・ 5月25日（月）から6月8日（月）までは、給食がないため3時間授業です。
- ・ 6月9日（火）から給食が始まります。アレルギー給食は7月1日（水）からです。
- ・ 6月9日（火）から6月23日（火）までは、スタートカリキュラムのため、4時間授業です。
- ・ 6月24日（水）からは、通常日課になります。

**★通常日課 月曜日～金曜日 5時間授業**  
**（下校時刻は 14時45分ごろ）**



## 10. 今後の予定について



# 5月・6月行事予定

- 5月19日（火）～5月22日（金） 学校再開準備期間（分散登校）  
2時間授業、一斉下校（10：45）
- 5月25日（月）～6月 1日（月） 分散登校  
3時間授業、一斉下校（11：45）
- 6月 2日（火） 通常授業開始、3時間授業、一斉下校（11：45）  
3日（水） 3時間授業、一斉下校（11：45）  
4日（木） 学年下校開始（11：45）、3時間授業  
\* お迎えをよろしくお願ひします。
- 9日（火） 1年生給食開始、4時間授業開始、学年下校（13：25）  
12日（金） 集金振替日  
\* 6月の集金額と内訳は、学年だよりの「集金のお知らせ」を見て、  
ご確認ください。
- 15日（月） 避難経路確認週間（19日まで）  
23日（火） 登校時お迎え・保護者下校時お迎え最終日  
スタートカリキュラム終了  
24日（水） 5時間授業開始



※ 予定は変更になる場合があります。最新の学年だよりでご確認ください。  
7月の主な予定は、後日お知らせします。

# 5月19日(火)・5月21日(木)の学習予定



	教科	おもな学習予定	持ち物・連絡	下校について
19 (火)	がっかつ	<ul style="list-style-type: none"> <li>分散登校中の朝の支度について学ぶ。</li> <li>健康状態を確認する。</li> <li>手洗いの仕方を知る。手洗い歌を見る。手洗い確認スタンプ「おててポン」を使う。</li> </ul>	<ul style="list-style-type: none"> <li><b>ランドセル(毎日)</b> (ランドセルカバー、防犯ブザーを付けてくる)</li> <li><b>安全帽(毎日)</b></li> <li><b>水筒(毎日)</b></li> <li><b>ハンカチ、ティッシュ、マスク(毎日)</b></li> </ul>	一斉下校 (通学団で下校) 学校出発 10:45
	がっかつ	<ul style="list-style-type: none"> <li>家庭学習の課題を提出したり、確認したりする。「おうちべんきょう」でやった <b>もちもの</b></li> <li>がくしゅうプリント ①②③④⑤⑥</li> <li>こくごのきょうかしよ</li> <li>さんすうのきょうかしよ</li> <li>ひらがな・すうじ</li> <li>けいさんスキル</li> <li>運動場での並び方を練習する(集会や一斉下校)。</li> </ul>	<div style="border: 1px solid black; padding: 5px;"> <b>学習セット</b>(毎日) 筆箱、下じき、 連絡帳(連絡袋)                 </div> <ul style="list-style-type: none"> <li><b>体育館シューズ</b> (名前を記入し、袋に入れて持ってくる)</li> <li><b>健康チェックカード</b> (毎日健康状態を記入し、持ってくる)</li> <li><b>保健関係の書類※1</b></li> <li>家庭学習の課題「おうちべんきょう」</li> </ul>	
21 (木)	がっかつ	<ul style="list-style-type: none"> <li>道具箱の中身を確認する。</li> <li>家庭学習の課題を提出したり、確認したりする。「おうちべんきょう」でやった <b>もちもの</b></li> <li>がくしゅうプリント ⑦⑧</li> <li>こくごのきょうかしよ</li> <li>さんすうのきょうかしよ</li> <li>ひらがな・すうじ</li> <li>けいさんスキル</li> <li>せいかつかのきょうかしよ</li> </ul>	<ul style="list-style-type: none"> <li><b>道具箱</b> (中身を確認して名前を記入し、P4の①～⑩を入れて持ってくる)</li> <li><b>手さげぶくろ</b></li> <li><b>健康チェックカード</b> (毎日健康状態を記入し、持ってくる)</li> <li>家庭学習の課題「おうちべんきょう」</li> </ul>	一斉下校 (通学団で下校) 学校出発 10:45
	がっかつ	<ul style="list-style-type: none"> <li>本地原小の「学校探検」の動画を見て、学校にどんな場所があるかを考える。</li> </ul>	<div style="border: 1px solid black; border-radius: 15px; padding: 10px; width: fit-content;">                         手さげぶくろは、普段は学校に置いておき、金曜日に体操服や上靴を入れて持ち帰ります。                     </div>	

※1 保健関係の書類(健康手帳・保健調査票・心臓検診調査票・運動器検診保健調査票の4つ)を学校用連絡封筒に入れて持ってきます。

★ 筆箱・下じき・連絡帳(連絡袋)の**学習セット**とハンカチ・ティッシュ・マスクは、毎日持たせてください。

★ 肩から下げられる水筒にお茶を入れて、毎日持たせてください。分かりやすいところ(本体・ふたの上の部分など)に記名をお願いします。



# 5月20日(水)・5月22日(金)の学習予定

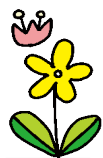


	教科	おもな学習予定	持ち物・連絡	下校について
20 (水)	がっかつ	<ul style="list-style-type: none"> <li>分散登校中の朝の支度について学ぶ。</li> <li>健康状態を確認する。</li> <li>手洗いの仕方を知る。手洗い歌を見る。手洗い確認スタンプ「おててポン」を使う。</li> </ul>	<ul style="list-style-type: none"> <li><b>ランドセル(毎日)</b> (ランドセルカバー、防犯ブザーを付けてくる)</li> <li><b>安全帽(毎日)</b></li> <li><b>水筒(毎日)</b></li> <li><b>ハンカチ、ティッシュ、マスク(毎日)</b></li> </ul>	一斉下校 (通学団で下校) 学校出発 10:45
	がっかつ	<ul style="list-style-type: none"> <li>家庭学習の課題を提出したり、確認したりする。「おうちべんきょう」でやった <b>もちもの</b> <ul style="list-style-type: none"> <li>がくしゅうプリント ①②③④⑤⑥</li> <li>こくごのきょうかしよ</li> <li>さんすうのきょうかしよ</li> <li>ひらがな・すうじ</li> <li>けいさんスキル</li> </ul> </li> <li>運動場での並び方を練習する(集会や一斉下校)。</li> </ul>	<div style="border: 1px solid black; padding: 5px; width: fit-content;"> <b>学習セット</b>(毎日)                      筆箱、下じき、                      連絡帳(連絡袋)                 </div> <ul style="list-style-type: none"> <li><b>体育館シューズ</b> (名前を記入し、袋に入れて持ってくる)</li> <li><b>健康チェックカード</b> (毎日健康状態を記入し、持ってくる)</li> <li><b>保健関係の書類※1</b></li> <li><b>家庭学習の課題</b> 「おうちべんきょう」</li> </ul>	
22 (金)	がっかつ	<ul style="list-style-type: none"> <li>道具箱の中身を確認する。</li> <li>家庭学習の課題を提出したり、確認したりする。「おうちべんきょう」でやった <b>もちもの</b> <ul style="list-style-type: none"> <li>がくしゅうプリント ⑦⑧</li> <li>こくごのきょうかしよ</li> <li>さんすうのきょうかしよ</li> <li>ひらがな・すうじ</li> <li>けいさんスキル</li> <li>せいかつかのきょうかしよ</li> </ul> </li> </ul>	<ul style="list-style-type: none"> <li><b>道具箱</b> (中身を確認して名前を記入し、P4の①～⑩を入れて持ってくる)</li> <li><b>手さげぶくろ</b></li> <li><b>健康チェックカード</b> (毎日健康状態を記入し、持ってくる)</li> <li><b>家庭学習の課題</b> 「おうちべんきょう」</li> </ul>	一斉下校 (通学団で下校) 学校出発 10:45
	がっかつ	<ul style="list-style-type: none"> <li>本地原小の「学校探検」の動画を見て、学校にどんな場所があるかを考え、探検する。</li> </ul>	<div style="border: 1px solid black; border-radius: 15px; padding: 10px; width: fit-content;">                         手さげぶくろは、普段は学校に置いておき、金曜日に体操服や上靴を入れて持ち帰ります。                     </div>	

※1 保健関係の書類(健康手帳・保健調査票・心臓検診調査票・運動器検診保健調査票の4つ)を学校用連絡封筒に入れて持ってきます。

★ 筆箱・下じき・連絡帳(連絡袋)の**学習セット**とハンカチ・ティッシュ・マスクは、毎日持たせてください。

★ 肩から下げられる水筒にお茶を入れて、毎日持たせてください。分かりやすいところ(本体・ふたの上の部分など)に記名\_g\_をお願いします。



# 配布物一覧表



	【教科書関係】		【学用品】		【その他】		
	★レジ袋	チェック	★道具箱	チェック		★「にゅうがくおめでとう」紙袋	チェック
上 ↑	しぜんともだち (後日)		ひらがな・すうじの		上 ↑	交通安全マスコット	
	教科書のお知らせと注意事項		おけいこ			交通安全ワッペン (黄色)	
	国語		国語ノート			あさびー反射材	
	書写		算数ノート			つり下げ名札 (保護者用)	
	算数		自由帳				
	生活		連絡帳			小中学生総合保障制度 (封筒)	
	音楽		連絡袋			よいこのこうつうあんぜん	
	図工		クレパス			交通事故防止のポイント	
	道徳		クーピー			親子で守る子どもの安全誘拐防止読本	
	下	レジ袋		ネームペン			下
			はさみ		児童館だより		
	【学校用連絡封筒】		セロハンテープ		安全帽の交換等について		
	保健関係書類		水のり		学校安全ニュース		
	健康チェックカード		固形のり		たいせつないのちとあんぜん		
	<del>民生委員・児童委員について</del>		計算カード				
			数図ブロック				
					学年だより「のびのび」		
					ランドセルカバー		
					安全帽子		
			★粘土ケース	チェック			
			粘土ケース			防犯ブザー	
			粘土べら			フェルト (帽子用)	
			鉛筆ホルダー (黄色)			連絡帳を渡す人カード	

※ 一つ一つのものを確認していただき、「左利き用はさみ・鉛筆ホルダー」に交換、不良品、不足品がありましたら、5月19日(火)・5月20日(水)までに下記の連絡票に記入していただき、現物のある物は現物を添えて担任へ連絡してください。  
~~※ 安全帽子のサイズが合わなかった場合は、名前を書く前に、「スクールショップ青山」(旭前TEL 53-2234)に帽子を持参して行き、本日(4月6日)中に交換してください。~~

..... 切り取り線 .....

## 入学式配布のはさみ、不良品、不足品等の連絡票

1年組 番 名前 ( )

物品名 ( )

○不良品、不足品はどんな様子か、ご記入ください。

5月19日(火)・5月20日(水)までに担任へ