



「こころも からだも げんきっ子！」

ご入学、ご進学おめでとうございます。新学期がはじまり、今まで以上にがんばっている子どもたちの元気さが「すごい！」と感動する一週間でした。保健室から心や体の健康教育や健康管理を進めていきます。養護教諭「田中裕子」です。どうぞよろしくお願ひします。



健康診断の予定

4月18日(水) ~20日(金)	ぎょう虫 検査回収	全学年
4月19日(木)	歯科検診	2、4、6年たひ
4月24日(火)	心電図検査	1、4年
5月8日(火)	尿検査	全学年
5月9日(水)	検便	1、2、3年
5月8日(火)	内科検診	1、4年
5月9日(水)	内科検診	2.5年たひ
5月10日(木)	聴力検査	1、3、5年
5月11日(金)	聴力検査	2、4、6、年たひ
5月16日(水)	内科検診	3、6年
5月17日(金)	歯科検診	1、3、5年
5月23日(水)	眼科検診	全学年
5月24日(木)	耳鼻科検診	1、3年、たひ

検診でお世話になる校医さん

- 〈内科〉 畑中 徹 先生
- 〈歯科〉 山田 響介先生
- 〈眼科〉 近藤 三博先生
- 〈耳鼻科〉 加藤 眞二先生



「たひ」・・たんぼひまわり学級

出席停止になる病気

下記の病気で、医師の診断を受けたら、学校にも連絡をお願いします。

第一種の感染症

エボラ出血熱、クリミアコンゴ出血熱、痘瘡、ペストなど

第二種の感染症

インフルエンザ（鳥インフルエンザ（H5N1）を除く）、百日咳、麻疹、流行性耳下腺炎（おたふくかぜ）、風疹、水痘（みずぼうそう）、咽頭結膜熱（プール熱）、結核

第三種の感染症

コレラ、細菌性赤痢、腸管出血性大腸菌感染症、腸チフス、パラチフス、流行性角結膜炎、急性出血性結膜炎その他の感染症

ちゅうらんけんさ じっし ぎょう虫卵検査の実施について



●検査をする日

- 1 日目・・4月17日(火)
- 2 日目・・4月18日(水)

この日にできなかった人は 20日(金)までに2日間検査をして出してください。

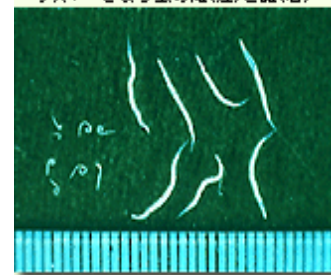
●学校に持ってくる日

4月 18 日(水)～4月 20 日(金)



朝おきてすぐ、肛門に青いシールのところをしっかりとつける。
これを2日間行い、出してください。

<写真1>ぎょう虫の雄(左)と雌(右)



出せなかった人は、

5月8日(火)、5月9日(水)の尿検査の時にしてください。

《スポーツ振興センター災害共済制度について》

学校生活の中で、けがをして医療機関で治療を受けた場合、日本スポーツ振興センターから、医療費の給付が受けられる制度があります。

① 給付を受けられるのは・・

- ・ 授業中、休み時間、部活動中、登下校中、学校行事などの学校生活中にけがをして、医療機関で治療を受けられた場合です。ただし、初診から治療が終了するまでに、医療点数が500点以上かかった場合が対象です。

② 手続きは・・

- ・ 学校から必要な書類をお渡ししますので、医療機関で治療費等を記入していただき学校へお出しください。(一カ月ごとに記入)

帰宅後に受診されたり、治療が継続していたりして、医療機関の証明用紙が必要な場合は、担任または養護教諭までお知らせください。

